

Happening der Mokume Gane Artisten

ERFURT 2015



in den Künstlerwerkstätten in Erfurt



Das jährliche Happening der Mokume Gane Artisten dient der Pflege und Fortentwicklung der Mokume Gane Technik, der gegenseitigen Fortbildung und dem Ideenaustausch.

In der Regel findet das Happening ohne Lehrgangleiter statt, Zur Weiterentwicklung bestimmter handwerklich-technischer und künstlerisch-gestalterischer Themen werden nach Absprache auch außenstehende Dozenten eingeladen.

Das Happening bietet Neubewerbern die Möglichkeit mitzuarbeiten und sich vorzustellen.

Eine Generalversammlung zu der alle Mitglieder eingeladen sind, wird abgehalten.

Happening der Mokume Gane Artisten in den Künstlerwerkstätten in Erfurt 2015



Happening der Mokume Gane Artisten
in den Künstlerwerkstätten in Erfurt
2015

Unser Gastdozent: Michael von Ooyen, D

Die Neubewerber: Helga Friedrichs, D

Susanne Siegert, NL

Die Teilnehmer: Silke Borowski-Hack, D

Stephan Frank, D

Manfred Noethen, D

Christoph Öchsle, D

Sybille Pichler, CH

Manfred Schmitz, D

Jaqueline Tomasi, CH

Gregor Wechselberger, A

Steffi Winter, D

Ivan Wöhler, CH

Der Ort: Künstlerwerkstätten
Lowetscher Strasse 42c
Erfurt

Das Thema „Herstellung eines Silberschmiedehammers
und Aufziehen eines Bechers oder einer
Schale“

verselbständigte sich schnell in 2 Richtungen:
Silberschmieden und Herstellung von Hammer
Und Eisen zum Aufziehen von Hohlformen

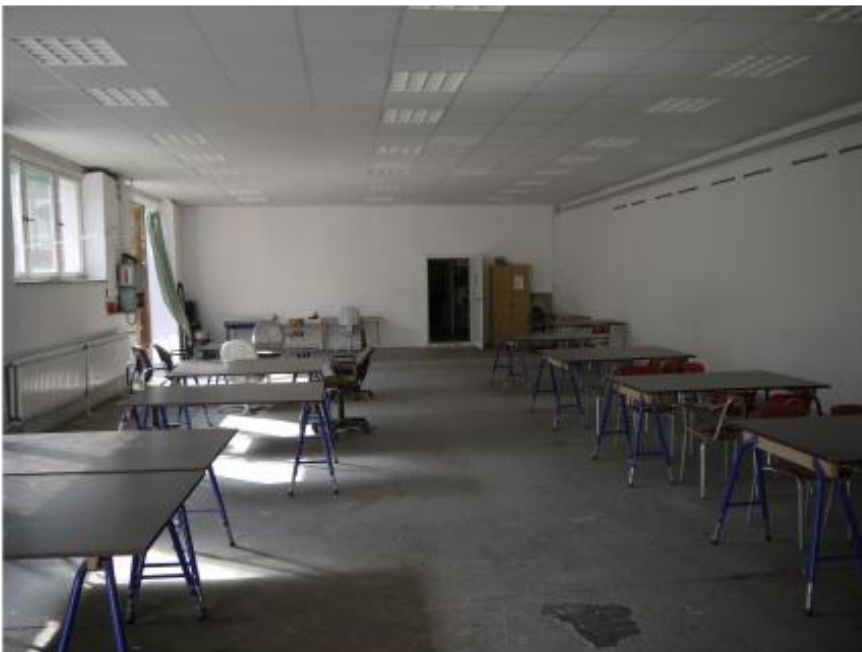
Die Werkstätten

werden für das Erfurter Schmucksymposium und das Internationale Emailsymposium genutzt. Außerdem finden dort Workshops in Malerei/Grafik, Holz, Keramik, Stein und Textil für Kinder, Jugendliche und Erwachsene statt.

Alle 3 Jahre beherbergt die Werkstatt auch den Erfurter Stadtgoldschmied.

Wir durften das multifunktionale Großraumatelier nach unseren Wünschen und Ansprüchen umnutzen.

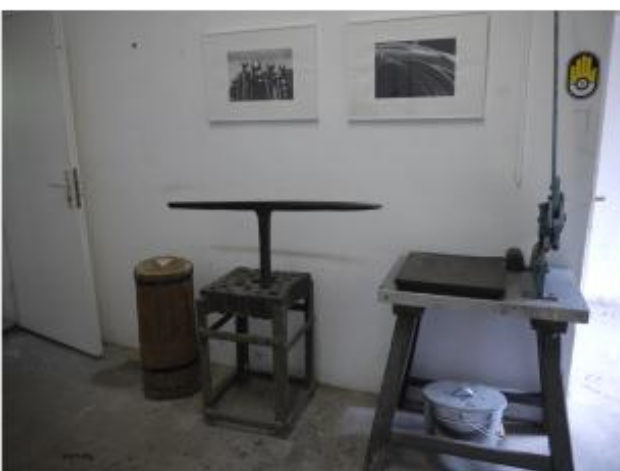
Frau Grit Becher, die Leiterin der Werkstätten, hat uns sehr freundlich, tatkräftig bei allen Veränderungs- und anderen Wünschen unterstützt.



Großraumatelier



Goldschmiede mit 10 Plätzen



Schmiede und Walzraum

Die anschließenden beiden Räume mit Emailofen und Großraumemailofen, sowie einer Absauganlage haben wir nicht genutzt.



Wasch- und Schleifraum

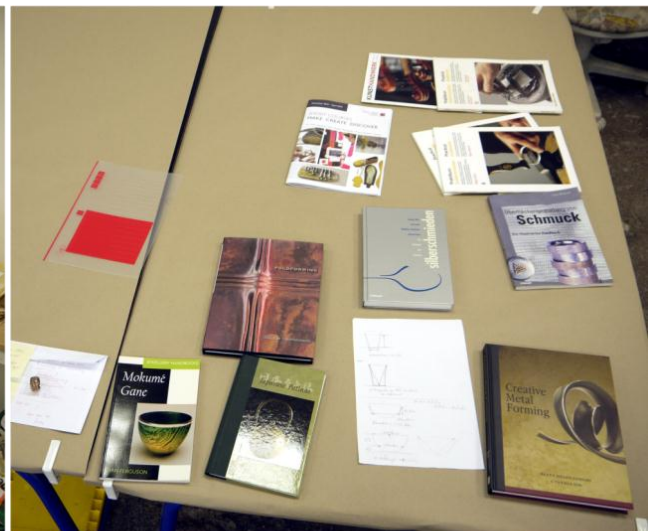
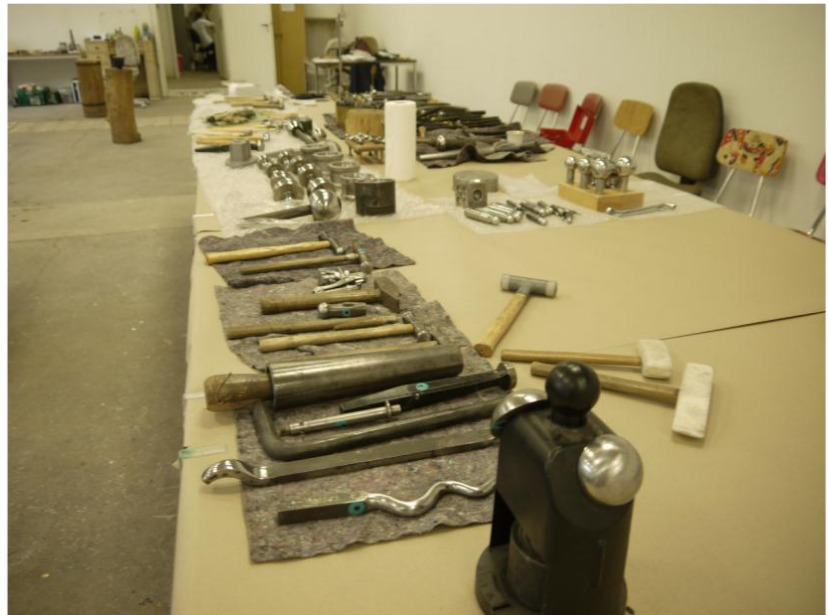
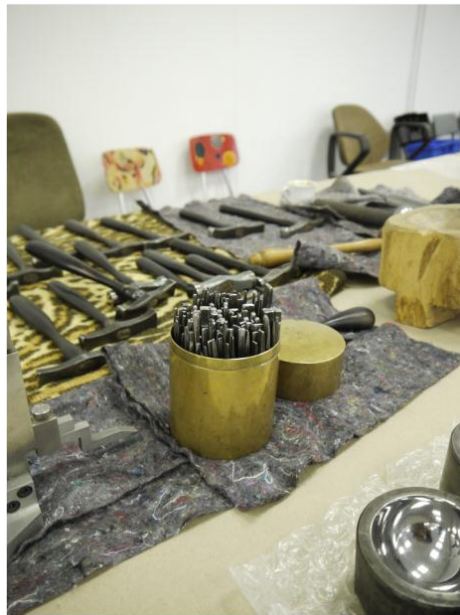
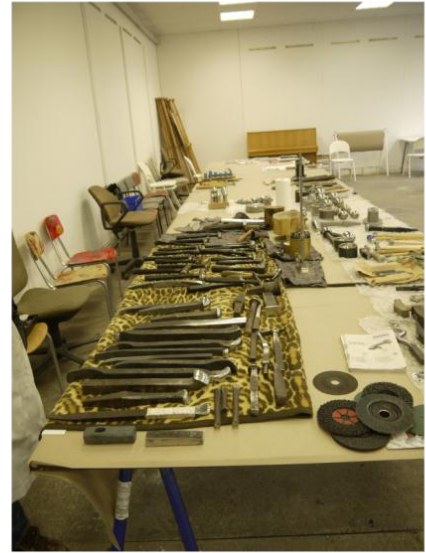


Schlosserei und Küche



Der Hof

Werkzeugparadies



mit Materiallager, Fotostudio und Fachbüchern

ERFURT 2015

...auch draussen...



ERFURT 2015

Vor-
berei-
tungen



Los geht's



...mit
diesem
Hammer,
genau da



ERFURT 2015

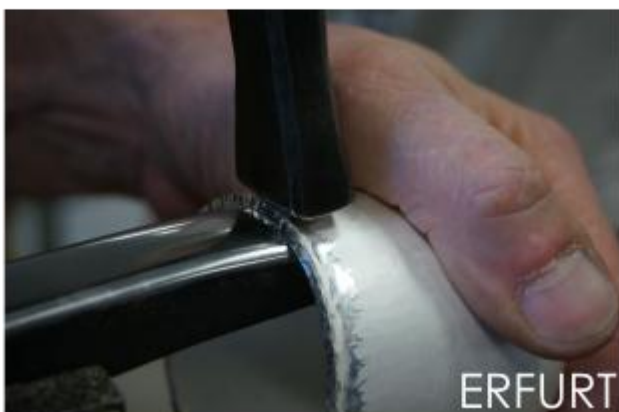




Zwischenglühen



kleine Korrektur



ERFURT



2015



...keine Haltungsschäden mit uns...



ERFURT 2015



...immer mehrere Eisen im Feuer...

...kurz besprechen...



...und schmieden solange es heiß ist..



ERFURT 2015



...und drauf...



es
geht
aber
auch
stressfrei

ERFURT 2015

Der Meister legt eine Serie hin



ERFURT 2015



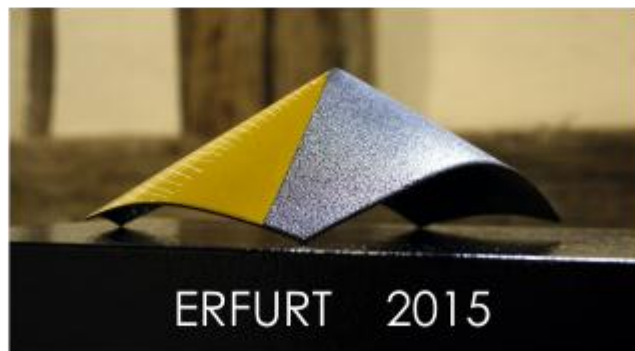
Flexen? eine neue Leidenschaft?



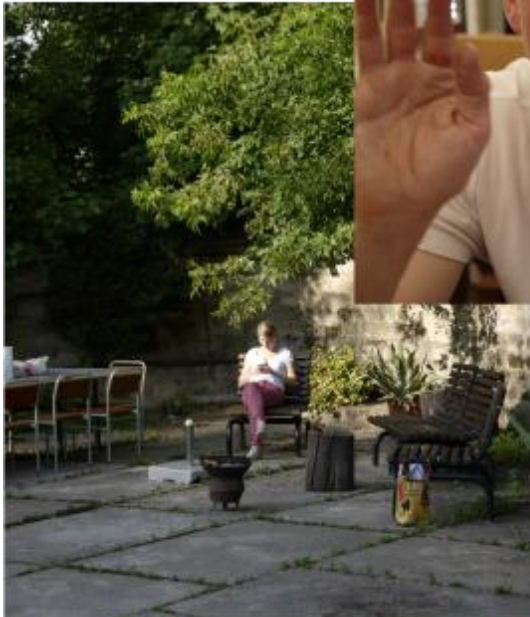


Teamwork und Erfahrungsaustausch





Führung durch
die Ausstellung
des
Internationalen
Emailsymposiums
durch Johannes
Kaiser



abendliches chillen



ERFURT 2015



„Ausbeute“ und Schlussbesprechung





ERFURT 2015



August 2015
Zusammengestellt von Stephan Frank

Fotos:
Silke Borowski-Hack
Susanne Siegert
Gregor Wechselberger
Stephan Frank
und Künstlerwerkstätten (Titel)

ERFURT 2016 ?